

Durchgabemulde P7045

Diese sehr flach und breit gehaltene Durchreiche ist für den ein- fachen Beleg- und Zahlungsverkehr konzipiert.

Sie wird in Pförtner- und Empfangstheken ebenso eingesetzt, wie bei Banken, Zahlstellen und allgemeinen Kassentheken.

Die Durchgabehöhe von 30 mm ist für Euro-Münzrollen ausreichend bemessen.

Grösse, Ausführung und Design sind auf die Modelle P7010 bis P7025 abgestimmt.

Sicherheit

Die Durchgabemulde P7045 ist gemäss den Richtlinien der BGV C9 (ehemals UVV-Kassen) konstruiert und gefertigt.

Konstruktion und Ausführung

Die Durchgabemulde P7045 ist aus stabilem Stahlblech gefertigt und mit einer extrem abriebfesten, schwarzen Strukturlackierung (RAL 9005 Tiefschwarz) versehen.

Montage

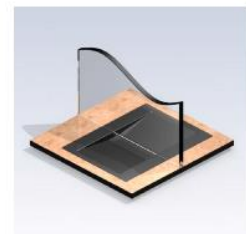
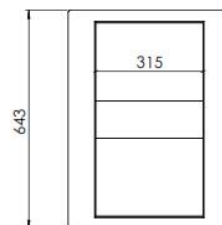
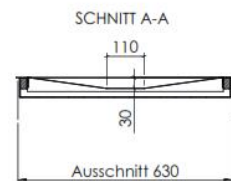
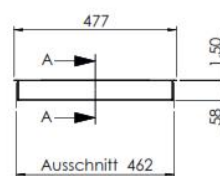
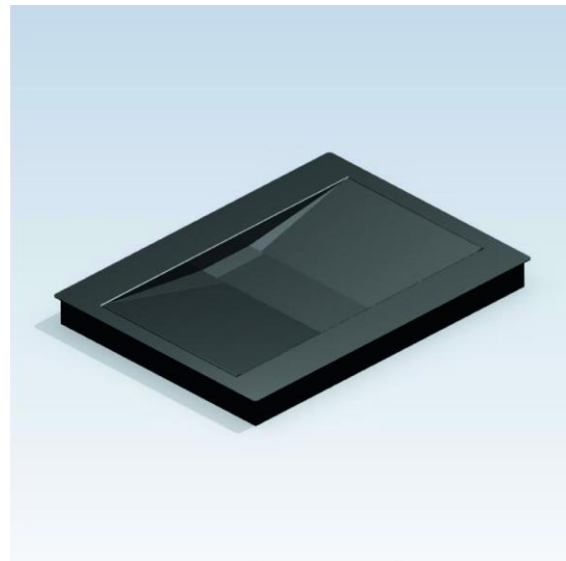
Die Mulde wird von oben in den vorbereiteten Plattenausschnitt eingelassen, wobei der umlaufende Rand die Schnittkanten ab- deckt. Der 1,5 mm starke Abdeckrand kann zum flächenbündigen Einbau auch in die Theke eingefräst werden.

Mit den im Lieferumfang enthaltenen Klemmwinkeln wird die Mulde unsichtbar, von unten fest in der Thekenplatte verspannt.

Die Möglichkeit einer späteren Demontage für Wartungs- oder Reparaturarbeiten muss gewährleistet sein.

Sprechanlage

Wir empfehlen den Einsatz unserer Freisprechanlage GEC 882 oder Delta 2.0, damit eine kundenfreundliche Verständigung zwischen Bediener und Besucher gewährleistet ist.



Lieferbare Varianten

Durchgabemulde P7045 RAL 9005 Tiefschwarz

Design- und Materialänderungen ohne vorherige Ankündigung vorbehalten.