

# Fassadenschalter P7080

Dieses elektrisch bedienbare Gerät wird in erster Linie von Banken, Apotheken und Tankstellen eingesetzt, die ihren Kunden mit diesem Service Parkplatzsuche und/oder Fusswege ersparen wollen. Ebenso kann es als Abfertigungsschalter bei Pförtner- logen und Waagestellen eingesetzt werden. Der Schalter wird in Aussenfassaden und Trennwänden eingebaut. Der Zahlwagen ist nach vorne und nach oben offen und ermöglicht somit eine bequeme Entnahme von Geld und Dokumenten.

## Sicherheit

Der P 7080 entspricht den Unfallverhütungsvorschriften der Verwaltungs-Berufsgenossenschaften BGV C9 (UVV-Kassen). Der Schalter kann auf Wunsch mit einem schusshemmenden Umkasten als zusätzliche Absicherung ausgeführt werden.

## Bedienung

Der Fassaden-/Autoschalter P 7080 ist mit einem Elektroantrieb ausgestattet, der eine einfache und bequeme Bedienung gewährleistet. Mit einfachem Tastendruck wird der Zahlwagen nach aussen geschoben bzw. zurückgeholt. In den Endstellungen schaltet sich der Motor selbsttätig ab.

Das Gerät ist serienmässig mit einer speziellen Sicherheitsschaltung ausgerüstet, die ein Einklemmen von Gegenständen verhindert.

Bei Stromausfall kann der Fassadenschalter P 7080 sofort manuell mit einem Handhebel weiter bedient werden.

## Konstruktion und Ausführung

Die Frontblende und die eingearbeitete Frontklappe bestehen aus Edelstahl. Der Zahlwagen besteht aus speziellem Kunststoff mit abriebfester, schwarzer Strukturbeschichtung.

Die innere Bedienungsplatte ist mit einer abriebfesten, strukturierten Beschichtung im Farbton RAL 7032, kieselgrau, ausgeführt. Andere Farben sowie Sonderblendenabmessungen sind gegen Aufpreis lieferbar.

Eine in die Bedienungsplatte eingebaute Plexiglasabdeckung dient auf der Bedienerseite als Schutz gegen Zugluft.

In den Fassadenschalter ist eine vollständige, steckerfertig verdrahtete Sprechanlage integriert. Als Standard wird eine Hauptstelle (Innenseite) als Auftischgerät geliefert. Die Zentrale ist unter der Tresenplatte anzubringen.

## Montage

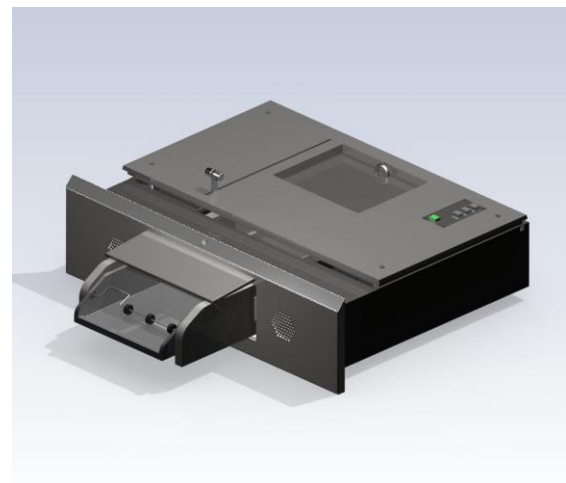
Das Gerät wird von aussen in die vorbereitete Wandöffnung eingeschoben. Eine stabile Unterstützung sowie die Befestigung sind bauseitig zu realisieren.

Zum Anschluss der integrierten Sprechanlage wird auf der Innenseite eine 230 Volt Netzsteckdose benötigt.

Die Möglichkeit einer späteren Demontage für Wartungs- oder Reparaturarbeiten muss gewährleistet sein.

## Sprechanlage

Wir empfehlen den Einsatz unserer Freisprechanlage GEC 882 oder Delta 2.0, damit eine kundenfreundliche Verständigung zwischen Bediener und Besucher gewährleistet ist.



Design- und Materialänderungen ohne vorherige Ankündigung vorbehalten.