

Schiebemulde P7030

Dieses Gerät, das speziell für Steh-/Sitztheken konzipiert wurde, ist mit einem Zahlwagen und einer darunter liegenden feststehenden Durchreiche ausgestattet, welche auf der Innenseite mit einer Klappe verschlossen ist. Der Einsatz im Innenbereich erfordert auf der Kundenseite eine Stehtheke, während der Bediener an einer kombinierten Steh-/Sitztheke arbeitet. Die Mulde wird bei Banken und in allgemeinen Kassenanlagen eingesetzt.

Sicherheit

Die Schiebemulde P7030 entspricht den Unfallverhütungsvorschriften der Verwaltungs-Berufsgenossenschaft BGV C9 (UVV- Kassen).

Bedienung

Die Bedienung erfolgt manuell. Die Zahlmulde arretiert in den Endstellungen und wird durch Niederdrücken des Griffes entriegelt. Wird der obere Zahlwagen zurückgezogen, können von der Kundenseite grössere Gegenstände eingelegt werden. Ist der obere Wagen ganz zur Kundenseite geschoben, kann die Klappe auf der Kassenseite zur Entnahme geöffnet werden.

Konstruktion und Ausführung

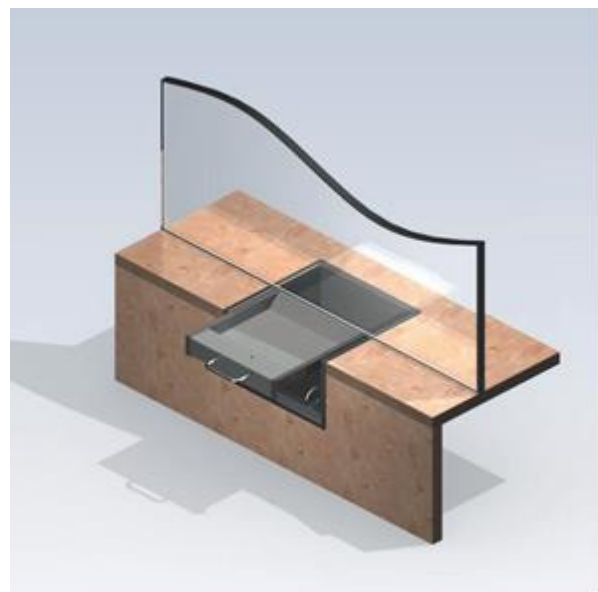
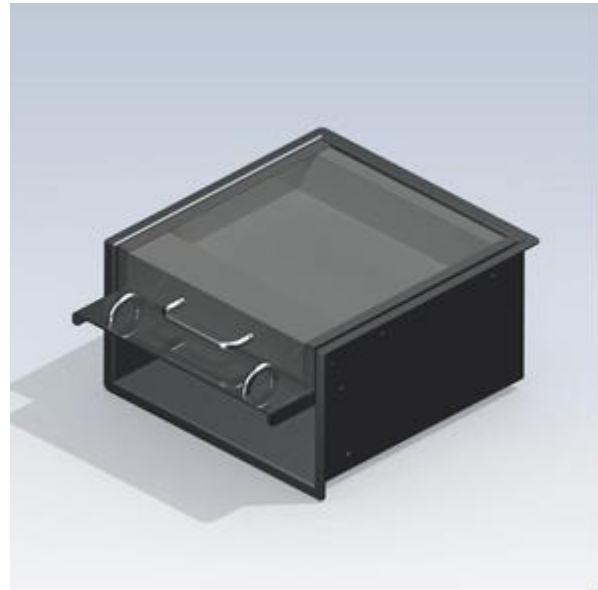
Stabile Stahlkonstruktion mit langlebiger, wartungsfreier Mechanik und einem Zahlwagen aus Stahlblech mit Edelstahlaufgabe. Das Gehäuse ist abriebfest schwarz strukturlackiert (RAL 9005 Tiefschwarz).

Montage

Das Gerät wird von innen (Bedienerseite) in den vorbereiteten Ausschnitt eingeschoben, wobei die überstehenden Ränder die Schnittkanten abdecken. Das Gerät sollte unterbaut werden, damit das Gewicht abgetragen wird. Die Möglichkeit einer späteren Demontage für Wartungs- oder Reparaturarbeiten muss gewährleistet sein.

Sprechanlage

Wir empfehlen den Einsatz unserer Freisprechanlage GEC 882 oder Delta 2.0, damit eine kundenfreundliche Verständigung zwischen Bediener und Besucher gewährleistet ist.



Lieferbare Varianten

Schiebemulde P7030 RAL 9005 Tiefschwarz mit Zahlwagen Oberfläche Edelstahl

Design- und Materialänderungen ohne vorherige Ankündigung vorbehalten.