

# Schiebemulde P7031

Dieses Gerät wurde für den bündigen Einbau in Theken entwickelt. Es wird im Innenbereich bei Banken, Pförtneranlagen und anderen Kassenbereichen eingesetzt, vor allem wenn nur eine geringe Thekenhöhe vorhanden ist und deshalb auf eine besonders flache Bauweise Wert gelegt wird. Durch die mitgelieferte Bürstendichtung ist das Gerät nahezu zugluftfrei.

## Sicherheit

Die Schiebemulde P7031 ist in geprüfter Beschusshemmung nach FB4 gefertigt. Hierfür senden wir Ihnen gerne unser Prüfzeugnis.

## Bedienung

Die Bedienung erfolgt manuell. Die Mulde und die gegenläufige Abdeckplatte arretieren in den beiden Endstellungen. Die Entriegelung erfolgt mit dem Daumen am links vom Schiebegriff angebrachten Hebel.

## Konstruktion und Ausführung

Stabile Stahlkonstruktion mit langlebiger, wartungsfreier Mechanik. Abdeckrahmen und bewegliche Abdeckplatte sind abriebfest schwarz strukturlackiert (RAL 9005 Tiefschwarz), der Zahlwagen ist aus Edelstahl.

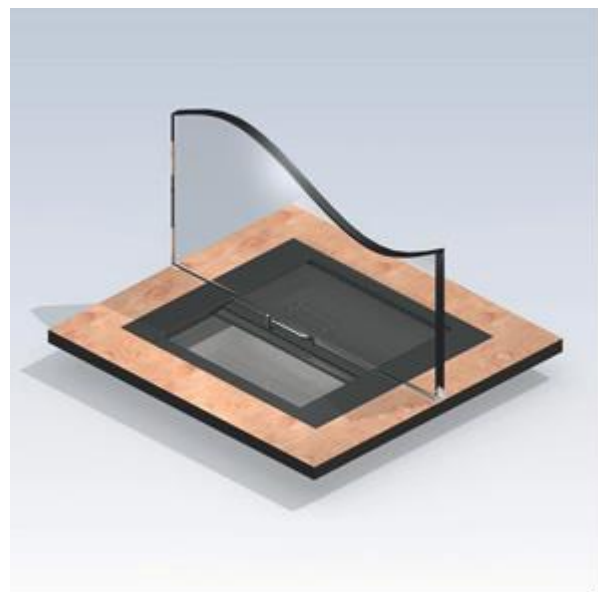
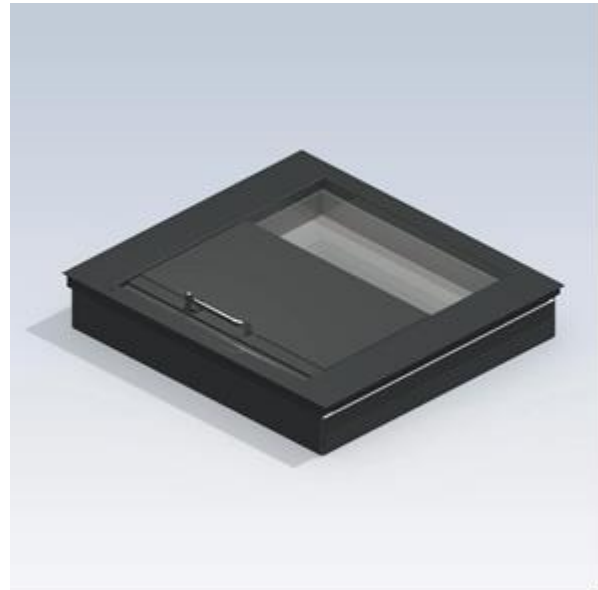
## Montage

Das Gerät wird von oben in den vorbereiteten Plattenausschnitt eingelassen, wobei der umlaufende Rand die Schnittkanten des Ausschnitts abdeckt. Der Abdeckrand kann zum flächenbündigen Einbau auch in die Thekenplatte eingefräst werden.

Das Gerät muss unterbaut werden, damit das Gewicht der Schiebemulde nicht auf dem Auflagerand lastet. Die Möglichkeit einer späteren Demontage für Wartungs- oder Reparaturarbeiten muss gewährleistet sein.

## Sprechanlage

Wir empfehlen den Einsatz unserer Freisprechanlage GEC 882 oder Delta 2.0, damit eine kundenfreundliche Verständigung zwischen Bediener und Besucher gewährleistet ist.



## Lieferbare Varianten

Schiebemulde P7031 RAL 9005 Tiefschwarz  
 Schiebemulde P7031 in Sonderfarbe  
 Schiebemulde P7031 Edelstahl

Design- und Materialänderungen ohne vorherige Ankündigung vorbehalten.